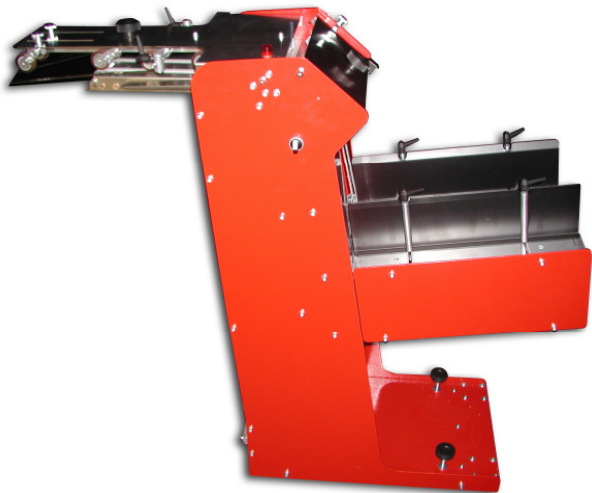


# Autoloader



## Funktion

- Schuppen flächiger A4 Blätter durch Reibung
- Transport durch Riemen und Rollen
- Voraussetzung: Produkte sind von einander trennbar

## Aufbau

- Zuführtransportriemen mit Trennrollen

## Steuerung

- durch zentrale SPS

## Technische Daten

- Geschwindigkeit: bis zu 40.000 Blatt/h
- Arbeitsbreite: 350 mm

## Spezifikationen

- Formatgröße: Einzelblätter A4 210 x 297 mm
- Formatstärke: Einzelblatt 80 g/m<sup>2</sup>
- Anlagekapazität: Max 3.000 Blatt bei 80 g/m<sup>2</sup> Einzelblatt
- Verarbeitungsform: Hochformat  
Querformat

## Zubehöroptionen

- 14" Variante
- 16" Variante



Der Autoloader ermöglicht eine erhöhte Einzelblattanlage -Kapazität von bis zu 3.000 Blatt. Es können A4 Blätter hochkant und quer zugeführt werden. Der Autoloader füllt lichtschrankengesteuert ein Einzugsystem. Dieses System ermöglicht einen optimalen Papiereinzug und somit störungsfreien Papierlauf.

Größere Formate sind optional möglich.